

# PENTAIR JUNG PUMPEN K2 PLUS

POMPA KONDENSATU

- Do kondensatu  $\geq$  pH 2,7
- Nowy udoskonalony wyłącznik pływakowy
- Kontrola czasu pracy z alarmem akustycznym i gniazdkiem bezpotencjałowym
- Lampka kontrolna pracy i awarii
- Przycisk pracy próbnej
- Zintegrowany zawór zwrotny



## OPIS

Liczne zalety umożliwiają wszechstronne wykorzystanie nowej pompy kondensatu K2. Niezawodnie usuwa kondensat z:

- instalacji spalających gaz i olej (do 100 kW)
- klimatyzacji
- osuszaczy powietrza
- chłodziarek

Pompa K2 plus charakteryzuje się nie tylko nowoczesnym wzornictwem, ale także i przede wszystkim długotrwałą cichą pracą, kompaktowymi wymiarami zbiornika oraz niezawodnością. Jest gotowa do instalacji i użycia, pracuje w pełni automatycznie.

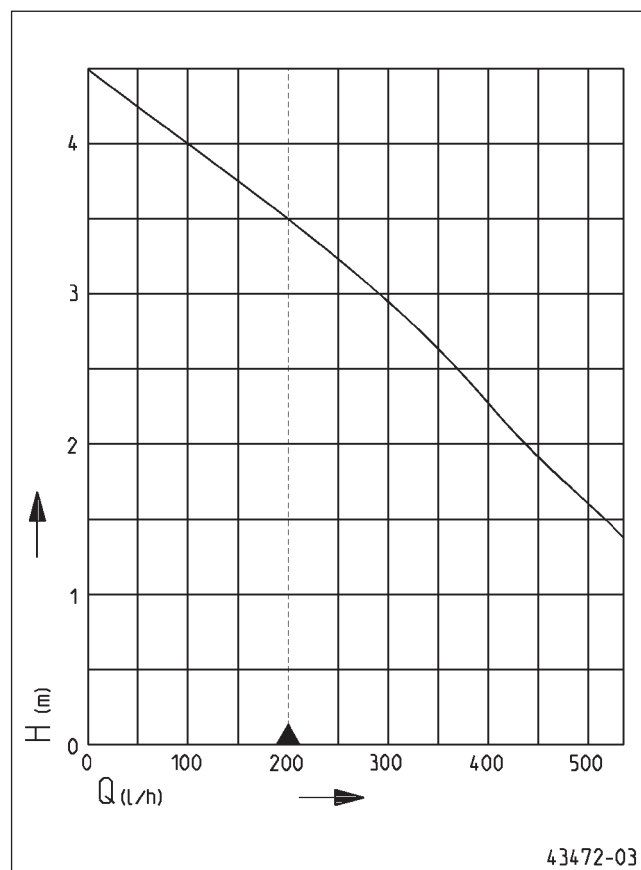
Przełącznik pływakowy o nowej konstrukcji kontroluje poziom cieczy w zbiorniku, natomiast układ elektroniczny steruje czasem pracy pompy. W ten sposób wszystkie zakłócenia działania są szybko wykrywane. Istnieje możliwość przesyłania sygnałów przez styk o potencjale zerowym przez zintegrowany układ kontroli czasu pracy wyposażony w alarm akustyczny

Układ lampek sygnalizacyjnych zapewnia ciągłą sygnalizację stanu pracy lub zakłóceń. Za pomocą przycisku testowego można w dowolnym momencie sprawdzić funkcjonalność pompy.

Urządzenie posiada piaskownik umożliwiający wyłapywanie i sedymentację zanieczyszczeń stałych. Dwuczęściowa konstrukcja zbiornika i ściągany wylot ciśnieniowy z wbudowanym zaworem zwrotnym umożliwiają czyszczenie bez użycia narzędzi.

Pompa K2 plus jest odporna na działanie kondensatów o odczynie kwaśnym o wartości pH  $\geq$  2,7. Maksymalna temperatura tłoczonego medium na dolocie wynosi 40°C. W przypadku większych ilości kondensatu, np. w pompach ciepła (powietrzno-powietrznych lub powietrzno-wodnych) lub w przypadku kondensatów silnie zanieczyszczonych zalecamy stosowanie zbiornika ustawianego na podłożu Hebefix extra.

## CHARAKTERYSTYKA



Typ	Wysokość podnoszenia H [m]	1,5	2	2,5	3	3,5
K2 PLUS	Wydajność tłoczenia Q [l/h]	520	440	365	290	200

Zastrzega się prawo do dokonywania zmian - Tolerancja mocy i wydajności zgodna z normą ISO 9906

Zgodnie z normą DIN EN 12056, minimalna prędkość przepływu w rurociągu tłocznym musi wynosić 0,7 m/s. Wielkość tą uwzględniono na wykresie Q-H jako granicę stosowania.



# K2 PLUS

## POMPA KONDENSATU

### DOSTAWA

Urządzenie gotowe do podłączenia z kablem zasilającym o długości 2 metrów zakończonym wtyczką typu Schuco, 6-cio

metry wąż ciśnieniowy zakończony przejściem DN50, wysokość dołotu 90 mm.

### DANE MECHANICZNE

Wał Wirnik	Stal nierdzewna Wirnik o swobodnym przepływie, plastik	Waga	3,1 kg
---------------	---	------	--------

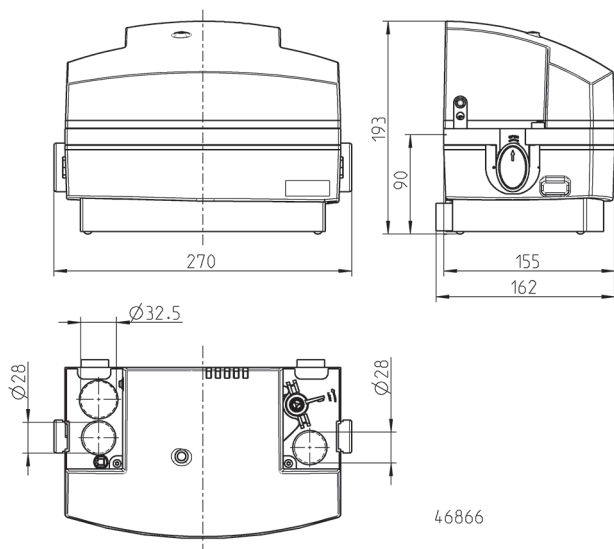
### DANE ELEKTRYCZNE

Napięcie	1/N/PE~230 V	Zyty	3G0,75
Moc silnika P1	65 W	Zabezpieczenie silnika	termostat
Prąd	0,58 A	Wtyczka	Schuko
Kabel zasilający	2m H05VV-F		

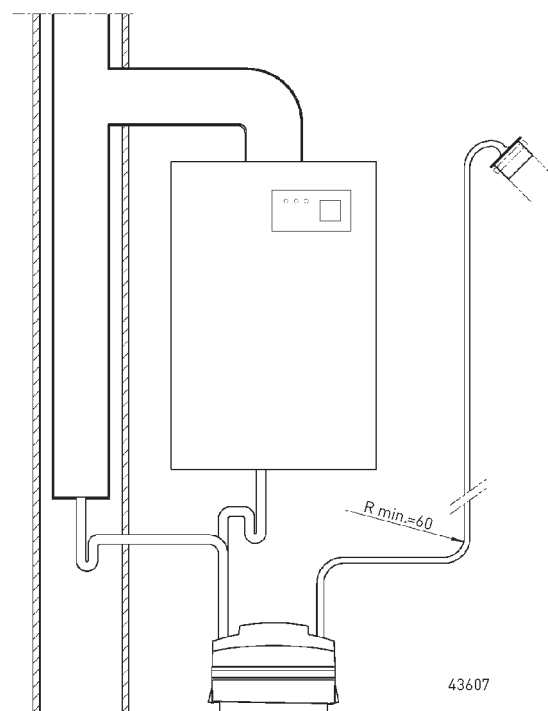
### K2 PLUS

Typ K2 PLUS	Nr kat. JP46589
----------------	--------------------

### Wymiary główne (mm) K2 PLUS



### Przykład zabudowy




# K2 PLUS

## POMPA KONDENSATU



Kondensat pochodzący z urządzeń technicznych instalacji spalania może być bardzo agresywny. Więcej informacji na ten temat znaleźć można w instrukcji ATV „Kondensat z instalacji kocioł”, ATV-DVWK-A 251 (2011). Urządzenie K2 plus stworzono z myślą o eksploatacji w temperaturze pokojowej, wartości pH > 2,7 i temperaturze na wlocie maksymalnie 40°C. Jeśli parametry kondensatu przekraczają podaną powyżej wartość pH choćby chwilowo, to pomiędzy termą a pompą zainstalować należy układ neutralizacyjny. Uwzględnić należy również wszelkie obowiązujące lokalnie uwarunkowania

(lokalne warunki odprowadzania wody) oraz obowiązki w zakresie neutralizacji opisane w instrukcji ATV. Wartości orientacyjne dla kondensatów surowych znaleźć można w wymienionej instrukcji ATV, tabela B.1. Do wykonania rurociągów kondensatu wykorzystywać można wyłącznie materiały posiadające odpowiednie dopuszczenie zgodnie z instrukcją ATV, tabela 4. Jeśli tak nie jest, to na każdym doływie zainstalować należy syfon (blokujący spaliny). Montaż takiej instalacji na obszarze zewnętrznym jest generalnie zabroniony.

### MECHANICZNE WYPOSAŻENIE DODATKOWE

		Nr kat.
	Przedłużenie węża 6 m, z łącznikiem do węża	JP27993

### ELEKTRYCZNE WYPOSAŻENIE DODATKOWE

		Nr kat.
	 Smart Home Nadajnik fal FTJP dla protokołu EnOcean	JP47209

# K2 PLUS

POMPA KONDENSATU