

WCFIX PLUS

MAŁA PRZEPOMPOWNIA DO ŚCIEKÓW Z FEKALIAMI

- Instalacja ścienna lub bezpośrednio za WC
- Silnik o dużej mocy
- Wolny przełot 19 mm
- Kontrola czasu pracy z alarmem akustycznym i ze stykiem bezpotencjałowym
- Zawór do odpowietrzenia i filtr z węglą aktywnym
- Wydajny wirnik wolnoobrotowy
- Zintegrowany zawór zwrotny



OPIS

WCFix plus można zainstalować we wnętrzu stelaża instalacyjnego lub bezpośrednio obok stojącej muszli klozetowej o minimalnej objętości sputczki 6 litrów. Dzięki temu możliwe jest wykonanie dodatkowego WC praktycznie w każdym miejscu podczas prac renowacyjnych lub przebudowy domu. Urządzenie to służy do zabezpieczenia przed cofaniem się ścieków w miejscach znajdujących się poniżej poziomu cofania się ścieków.

Zoptymalizowany wirnik o swobodnym przepływie (Vortex) zapewnia szczególnie ciche tłoczenie ścieków. Dzięki takiej konstrukcji nie jest konieczne częste i regularne czyszczenie urządzenia, a koszty wykonywania prac konserwacyjnych można znacznie ograniczyć.

W związku z ograniczeniami funkcjonalnymi urządzenie stosować można wyłącznie w przypadkach, w których ilość osób korzystających z urządzeń sanitarnych jest niewielka i dostępna jest również druga toaleta znajdująca się powyżej poziomu cofania ścieków. Zgodnie z wymaganiami normy EN 12050-3 do urządzenia podłączyć można następujące urządzenia sanitarne: 1 muszlę klozetową • 1 umywalkę • 1 prysznic • 1 bidet

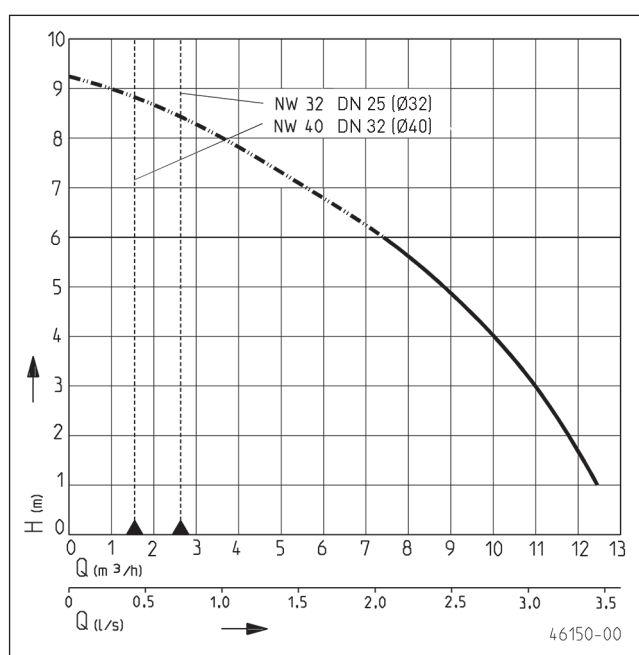
Wszystkie te urządzenia muszą znajdować się w jednym pomieszczeniu. Zgodnie z normą EN 12050-3 do urządzenia nie wolno podłączać ani wanny ani pralki.

WCFix plus wyposażony jest w wewnętrzny system monitorowania czasu pracy, który umożliwia ostrzeżenie o usterkach urządzenia w formie alarmu dźwiękowego. Urządzenie zapewnia również możliwość przesyłania sygnału usterki do innych odbiorników za pomocą zintegrowanego styku o potencjale zerowym. Urządzenie po podłączeniu do źródła zasilania (gniazda typu Schuko) uruchamia się automatycznie w momencie podania ścieków. W przypadku instalacji urządzenia w łazienkach i kabinach prysznicowych należy przestrzegać odpowiednich przepisów.

Uwaga: Artykuły higieniczne mogą doprowadzić do zakłóceń w pracy urządzenia.

W celu umożliwienia wykonania prac montażowych i konserwacji konieczne jest zapewnienie otworu rewizyjnego o odpowiedniej wielkości (wyposażenie dodatkowe).

CHARAKTERYSTYKA



Typ	Wysokość podnoszenia H [m]	1	2	3	4	5	6
WCFIX PLUS	Wydajność Q [l/min]	208	196	183	163	146	125

Zastrzega się prawo do dokonywania zmian - Tolerancja mocy i wydajności zgodna z normą ISO 9906

Zgodnie z normą DIN EN 12056, minimalna prędkość przepływu w rurociągu tłocznym musi wynosić 0,7 m/s. Wielkość tą uwzględniono na wykresie Q-H jako granicę stosowania.



WCFIX PLUS

MAŁA PRZEPOMPOWNIĄ DO ŚCIEKÓW Z FEKALIAMI

DOSTAWA

Urządzenie zgodnie z EN 12050, gotowe do podłączenia z przewodem i wtyczką, kompletne z przyłączami, kolankiem odpływu, zaworem zwrotnym klapowym 1¼", wkładką prze-

wodu wentylacyjnego, filtrem z węglem aktywnym, opaskami i elementami łączącymi do ochrony przed wyporem wody.

DANE MECHANICZNE

Uszczelnienie od strony silnika	Uszczelnienie wału	Wał	Stal nierdzewna
Komora olejowa	tak	Wirnik	Wirnik o swobodnym przepływie, GFK
Uszczelnienie od strony medium	Uszczelnienie wału	Obudowa silnika	Stal nierdzewna
		Obudowa pompy	GFK
		Waga	6,2 kg

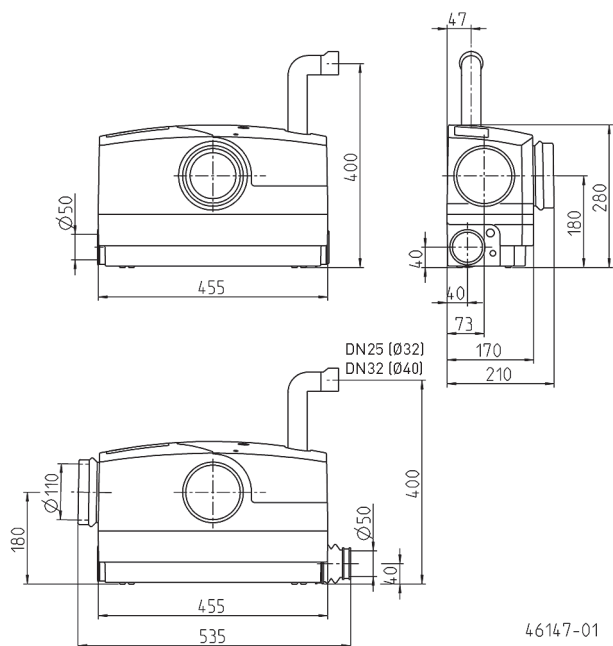
DANE ELEKTRYCZNE

Napięcie	1/N/PE~230 V	Rodzaj ochrony	IP 44
Moc silnika P1	0,73 kW	Zabezpieczenie silnika	w uzwojeniu
Moc silnika P2	0,47 kW	Wtyczka	Schuko
Prąd	3,2 A	S3	30 %

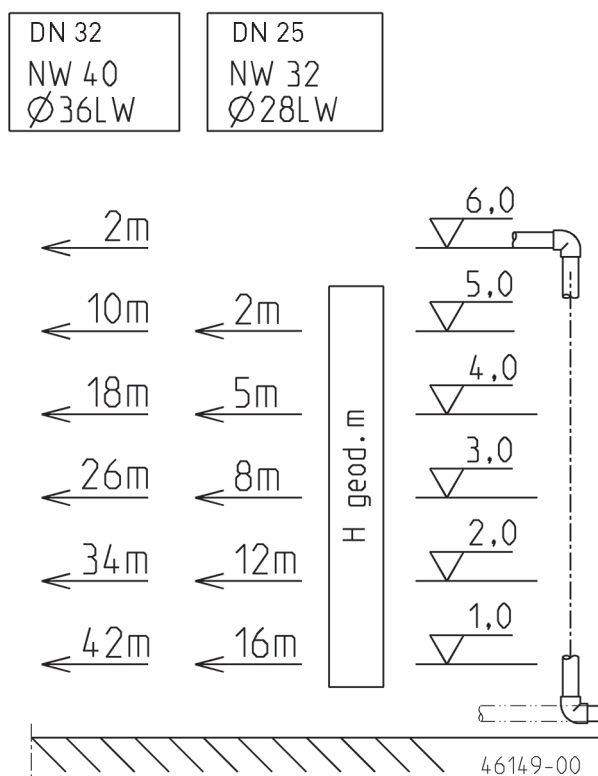
WCFIX PLUS

Typ	Nr kat.
WCFIX PLUS	JP45367

Wymiary główne (mm)



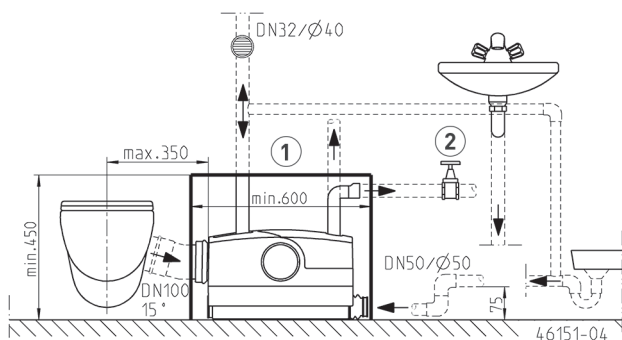
Parametry tłoczenia



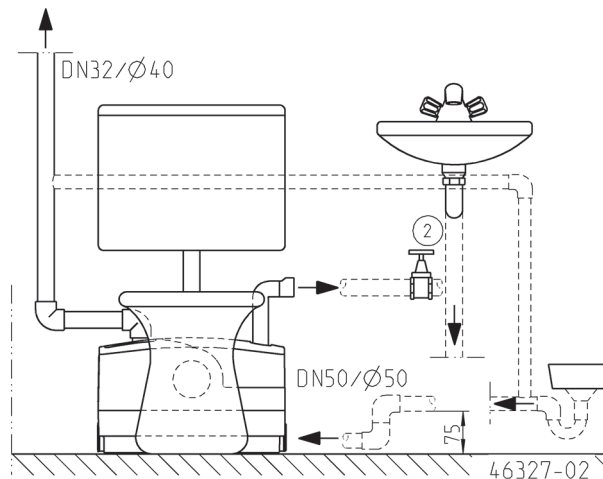
WCFIX PLUS

MAŁA PRZEPOMPOWNIĄ DO ŚCIEKÓW Z FEKALIAMI

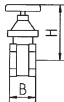
Przykład zabudowy



Przykład zabudowy



MECHANICZNE WYPOSAŻENIE DODATKOWE

			Nr kat.
	① Zestaw montażowy	Zmienna wielkość	JP41075
	② Zasuwa odcinająca	1¼" (DN 32), PN 16	110x60 (HxB)

WCFIX PLUS

MAŁA PRZEPOMPOWNIA DO ŚCIEKÓW Z FEKALIAMI